

平成19年度 安全報告書

お客様各位

平成18年10月1日の鉄道事業法安全管理規定の一部改正に伴い、オニコウベスキー場の索道運営に関する取り組み、その他安全等に関する情報を公表いたします。

オニコウベスキー場の索道事業に対し平素よりご利用とご理解をいただき、心から感謝申し上げます。また、関係者各位には日頃よりご指導・ご協力いただき誠にありがとうございます。

さて、スキー場を運営管理しておりました株式会社鬼首リゾートシステムが、本年1月1日、株式会社鳴子温泉ブルワリーと合併し商号を「株式会社オニコウベ」に改称し、再発足を致しました。これまで以上に社業に邁進する覚悟でありますので、宜しくご鞭撻の程、お願い申し上げます。

シーズン中は、お客様が楽しく安全に遊んでいただくことを目標にスタッフ一同万全を期しております。来季シーズンに向けては、リフトの点検整備と従業員の安全意識の向上を図り、お客様に安心してご利用いただけるように努力してまいります。

従業員一同、来シーズンのご来場を心からお待ちしております。

ありがとうございます

オニコウベスキー場
株式会社 オニコウベ
代表取締役 高橋 勇次郎

1. 基本方針と安全目標

(1) 基本方針

当社の経営理念の第一は、安全確保です。「安全基本方針」を次のように掲げ、社長以下従業員に周知・徹底しております。

- ① 上司の命令に従い輸送の安全の確保のため自分の職務をはたします。
- ② 索道事業の公共的使命をよく理解し、安全、快適な輸送の確保に努めます。
- ③ 運転事故、労災事故その他の事故が発生しないよう気をつけ、又正確に迅速に仕事をしなければなりません。
- ④ 事故、災害等が発生したときは、人命救助を最優先に行動し、すみやかに安全適切な

処置をとります。

- ⑤ 情報は漏れなく迅速、正確に伝え、透明性を確保します。

(2) 安全目標

索道輸送安全目標は次のとおりです。

平成19年度は人身に係わる事故等はありませんでした。

引続き目標達成に向けて取り組んでまいります。

区 分	項 目	内 容
定量的 な目標	設備不具合による事故	乗客の死亡事故を発生させない
	人身障害事故	乗客の障害事故を発生させない

2. 事故等の発生状況とその再発防止措置

(1) 索道運転事故（索道人身障害事故）

本年度事故等発生なし。今後とも事故防止に努めてまいります。

(2) 災害（地震や暴風雨、豪雪）

平成19年度、災害による運行停止はありません。

(3) インシデント（事故の兆候）

平成19年度、国土交通省へ報告すべきインシデントはありません。

(4) 行政指導等

平成19年12月18日（火）東北運輸局による年末年始輸送安全総点検検査を受けましたが、特に指摘事項等はありませんでした。引続き安全運行に努めてまいります。

3. 輸送の安全確保のための取組み

(1) 人材教育

当社では、シーズン開始前に施設及び取扱についての安全教育訓練を実施しております。

- ・ 索道技術管理員研修会
- ・ 機械装置取扱訓練
- ・ 安全教育
- ・ スノーモービル運転取扱

(2) 緊急時対応訓練

毎年、シーズン営業開始前にスタッフ一同に緊急時を想定した訓練を行っております。

- ・ 救助訓練の実施
- ・ 予備エンジンによる訓練の実施

(3) 安全確保のための取組み

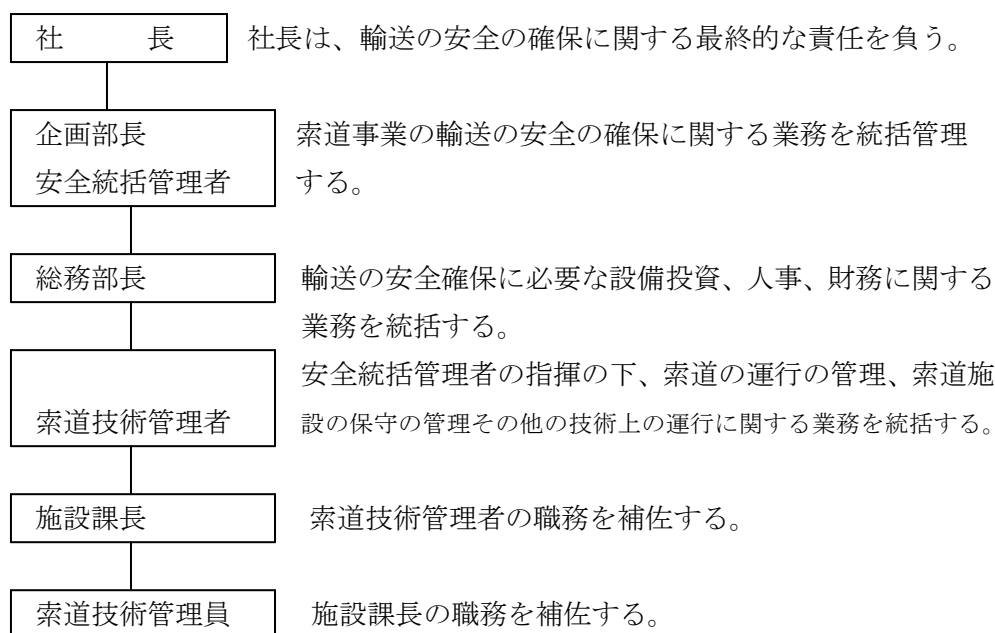
安全の維持、向上のため、特に高額な物については大崎市と協議の上、計画的に設備の修繕を行っております。平成19年度は下記の整備を実施しました。

- ・ 第3 リフト減速機オーバーホール
- ・ 埋設高圧ケーブル改修（第2、第3工区）
- ・ 握索装置オーバーホール
- ・ 減速機油脂交換
- ・ 索輪ゴムライナー交換
- ・



4. 当社の安全管理体制

社長をトップとする安全管理組織を構築し、各責任者の責務を明確にしています。



5. 利用者の皆様の連携とお願い

- (1) 「お客様の声をかたちにしていきます」より安全で信頼される索道をつくるため皆様からお寄せいただいた声をできるだけ取入れ役立てて行きたいと思っております。
- (2) リフト乗車時のお願い
 - ・リフト乗車に不安のあるお客様は、リフト係員に申し出て下さい。
 - ・リフト乗車時またゲレンデ内への空缶、煙草の吸殻等の投捨ては絶対にしないで下さい。
 - ・搬器から飛び降りたり、搬器を揺すったりしないで下さい。
 - ・リフト乗車時は、係員の指示に従ってください。
 - ・衣服及びチケットホルダー等携帯品が搬器に巻きつかないように注意して下さい。

6. ご連絡先

〒989-6941

宮城県大崎市鳴子温泉鬼首字小向原9番55

株式会社 鬼首リゾートシステム

オニコウベスキー場

TEL 0229-86-2111

FAX 0229-86-2703