

平成18年度 安全報告書

平成18年10月1日の鉄道事業法安全管理規定の一部改正に伴い、オニコウベスキー場の索道運営に関する取り組み、その他安全等に関する情報を公表いたします。

ご挨拶

日頃よりオニコウベスキー場にご来場いただき厚くお礼申し上げます。また、関係者各位には日頃よりご指導・ご協力いただき誠にありがとうございます。

オニコウベスキー場開場30周年と節目のシーズンでありましたが、世界的な異常気象(暖冬)により雪不足のスタートでありました。また、ゲレンデコンディションが良くなった2月17日(日)に発生いたしました国道108号の土砂崩れ災害により鳴子温泉から道路が約1ヶ月半の通行止めが続きました。このため狭い迂回道路での通行となり、ご来場いただきましたお客様にはご不便と大変なご迷惑をお掛けいたしました。4月上旬には仮設道路建設により開通をいたしましたでしたが既にスキーシーズンも終了し大変厳しいシーズンでありました。また、6月6日に発生したオニコウベスキー場地区の局地的な大雨災害が発生いたしゲレンデ内に大量の土砂が流れつき夏休みを控えゲレンデ花畑の土砂・石の撤去作業が必要なことから本年7月1日にはボランティア作業を400名に及ぶ方々にお手伝いをいただき除去作業も精力的に実施して頂きました。ここにご協力いただきました方々に心より御礼申し上げます。

弊社では、お客様が楽しく安全に遊んでいただくことを目標にスタッフ一同万全を期しております。来シーズンに向けては、リフトの点検整備と従業員の安全意識の向上を図り、お客様に安心してご利用いただけるように努力してまいります。

従業員一同、来シーズンのご来場を心からお待ちしております。

ありがとうございます

オニコウベスキー場

株式会社 鬼首リゾートシステム

代表取締役 高橋 勇次郎

1. 基本方針と安全目標

(1) 基本方針

当社の経営理念の第一は、安全確保です。「安全基本方針」を次のように掲げ、社長以下従業員に周知・徹底しております。

- 1 上司の命令に従い輸送の安全の確保のため自分の職務をはたします。
- 2 索道事業の公共的使命をよく理解し、安全、快適な輸送の確保に努めます。
- 3 運転事故、労災事故その他の事故が発生しないよう気をつけ、又正確に迅速に仕事をしなければなりません。
- 4 事故、災害等が発生したときは、人命救助を最優先に行動し、すみやかに安全適切な処置をとります。
- 5 情報は漏れなく迅速、正確に伝え、透明性を確保します。

(2) 安全目標

索道輸送安全目標は次のとおりです。

平成18年度は人身に係わる事故等はありませんでした。

引続き目標達成に向けて取り組んでまいります。

区 分	項 目	内 容
定量的な目標	設備不具合による事故	乗客の死亡事故を発生させない
	人身障害事故	乗客の障害事故を発生させない

2. 事故等の発生状況とその再発防止措置

(1) 索道運転事故（索道人身障害事故）

本年度事故等発生なし。今後とも事故防止に努めてまいります。

(2) 災害（地震や暴風雨、豪雪）

スキー場への直接被害はありませんでしたが、平成18年2月に発生した国道脇の土砂崩落による道路閉鎖で約1ヶ月半にわたって交通が遮断され甚大な影響を受けました。

(3) インシデント（事故の兆候）

平成18年度国土交通省への報告はありません。

(4) 行政指導等

平成18年度、行政指導は受けておりません。

3. 輸送の安全確保のための取組み

(1) 人材教育

当社では、シーズン開始前に施設及び取扱についての安全教育訓練を実施しております。

(2) 緊急時対応訓練

毎年、シーズン営業開始前にスタッフ一同にて救助訓練を実施しております。

(3) 安全確保のための取組み

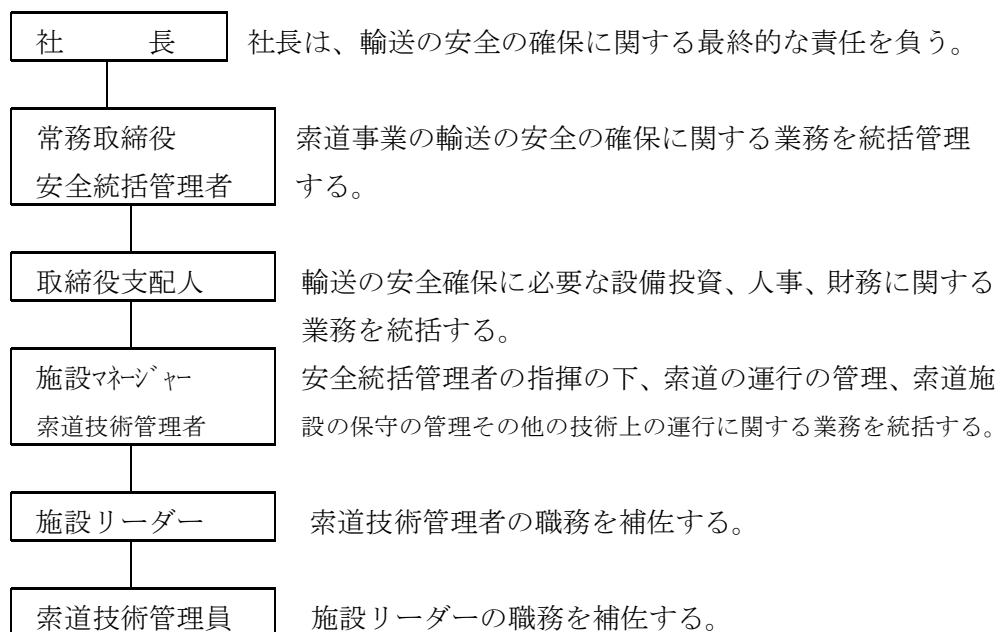
安全の維持、向上のため、特に高額な物については大崎市と協議の上、計画的に設備の修繕を行っております。平成18年度は下記の整備を実施しました。

- 第3ペアリフト主電動機オーバーホール
- 埋設高圧ケーブル改修（第1工区）
- スキー場受電高圧開閉器改修
- 鍋倉第1リフト運転室修繕



4. 当社の安全管理体制

社長をトップとする安全管理組織を構築し、各責任者の責務を明確にしています。



5. 利用者の皆様の連携とお願い

(1) 「お客様の声をかたちにしていきます」より安全で信頼される索道をつくるため皆様からお寄せいただいた声をできるだけ取入れ役立てて行きたいと思っております。

(2) リフト乗車時のお願い

- ・リフト乗車に不安のあるお客様は、リフト係員に申し出て下さい。
- ・リフト乗車時またゲレンデ内への空缶、煙草の吸殻等の投捨ては絶対にしないで下さい。
- ・搬器から飛び降りたり、搬器を揺すったりしないで下さい。
- ・リフト乗車時は、係員の指示に従ってください。
- ・衣服及びチケットホルダー等携帯品が搬器に巻きつかないように注意して下さい。

6. ご連絡先

〒989-6941

宮城県大崎市鳴子温泉鬼首字小向原9番55

株式会社 鬼首リゾートシステム

オニコウベスキー場

TEL 0229-86-2111

FAX 0229-86-2703